

ほけんだより4月

令和5年4月
大野幼稚園・小学校保健だより
第 1 号

ご入園・ご入学・進級おめでとうございます。かわいいたんぽぽ組のみなさんやピカピカの1年生を迎えて、新年度が始まりました。新しい学年になり、これからの日々が楽しみでドキドキする反面、緊張や不安からのドキドキもあるかもしれませんね。

「ほけんだより」では、大野小学校の保健行事や小学生に必要な体や心の健康の情報についてお知らせします。おうちの方と一緒に健康を振り返りながら読んでみましょう。

4月の保健目標

自分のからだを知ろう。

保護者の方へ

定期健康診断のお知らせ

いつも大変お世話になっております。

児童の健康を保持増進し、健康な学校生活を送るとともに、学習能率の向上を図るため、今年度も下記のとおり定期健康診断を実施いたします。ご確認をお願いいたします。今年度も、健やかな成長を目指して、力を合わせていきたいと思っております。よろしくお願いいたします。

1 健康診断内容

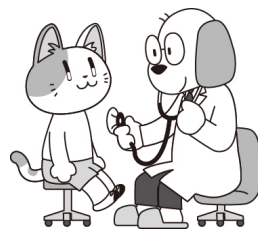
- (1) 学校医によるもの・・・内科健診、眼科健診、歯科健診、耳鼻科健診(1・4年)
- (2) 検査機関によるもの・・・尿検査、心電図検査(1・4年)、小児生活習慣病健診(4年)
- (3) 学校でおこなうもの・・・発育測定(身長・体重)、視力検査、運動器検査
聴力検査(1・2・3・5年)色覚検査(4年希望者)
- (4) 提出関係・・・保健調査票、運動器問診票、結核検査問診票、心電図問診票(1・4年)

4月12日(水)提出

*保健調査など健康に関する書類がたくさんあり申し訳ありません。お子様の普段の健康状態について、一緒に確認しながら、正確にご記入をお願いいたします。

2 今年度お世話になる校医の先生方

- 内科・・・片寄雅彦先生(菜のはなこどもクリニック)
歯科・・・佐藤 宏先生(ヒロシ歯科クリニック)
眼科・・・森安麗子先生(相双眼科医院)
耳鼻咽喉科・・・荒川一弥先生(みみ・はな・のど荒川クリニック)
薬剤師・・・佐藤 悟先生



3 日程

今年度はこのような日程で実施されます。

	月 日	対象者	内 容
各種保健調査票 	提出期限 4月12日(水)	幼・小 全学年	健康の状態について問診をします。 1. 保健調査票(幼・小) 2. 結核健診問診票(小) 3. 四肢の状態の保健調査票(幼・小) 4. 心電図検査問診票(1・4年生のみ) 5. 色覚検査希望票(4年生のみ)
発育測定 視力検査 運動器健診 	4月10日(月)	3・4年生	身長・体重・視力をはかります。 半袖半ズボンの体操着を持ってきてください。 視力では見え方をチェックします。 ※めがねを用意してください。
	4月12日(水)	5・6年生	
	4月13日(木)	1・2年生	
	4月17日(月)	幼稚園	
聴力検査 	5月24日(水)	幼・1・2・3・5年生	聞こえ方をチェックします。
耳鼻科健診 	5月22日(月)	1・4年生	耳、鼻、のどに異常がないかチェックします。
歯科健診 	4月26日(水)	4・5・6年	むし歯や歯肉の病気、歯並びなどをチェックします。 ※ていねいに歯をみがいてきてください。
	4月27日(木)	幼・1・2・3年	
眼科健診 	6月14日(水)	幼・小 全学年	眼に異常がないかをみます。
尿検査 	5月18日(木) (二次検査 6月2日(金))	幼・小 全学年	腎臓病などの病気がないか調べます。 1回目が実施できなかった場合や、異常が見つかった場合は2回目の検査をします。 ※忘れないように気をつけてください。
内科健診 	5月17日(水)	4・5・6年	栄養状態、内臓(心臓や肺、骨など)、皮膚などに異常がないかをみます。 ※骨、筋肉、関節などの運動器健診も行います。
	5月18日(木)	幼・1・2・3年	
心電図検査 	6月13日(火)	1・4年生	心臓のはたらきをチェックします。
色覚検査 	5月19日(金)	4年生希望者	色の見え方の特徴をチェックします。

※このような日程で計画していますが、感染症などで健診の時期がずれる可能性がありますのでご了承ください。